

# 国分寺崖線の 生きもの観察会2019

国分寺崖線の森と世田谷の畑で  
たくさんの生きものを観察しよう!

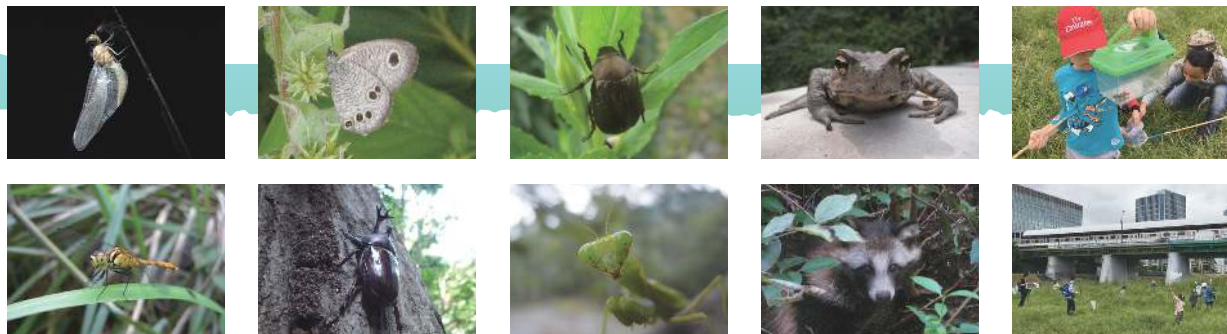


参加費  
無料

小雨決行  
雨天中止

6月23日(日)  
10:00~13:00

二子玉川駅の近くには、国分寺崖線という斜面に大きな森があります。  
昔は炭や薪を採るための森でした。今はさまざまな生きものすみかとして  
利用されている森です。また、森の近くには四季を通じて野菜を栽培して  
いる畑もあります。この森と畑のつながりは、生きものすみかとしてとても  
大切な場所になっています。  
今回はこの森と畑を散策して、どんな場所にどんな生きものがすんでいる  
のか、みんなで観察してみましょう。きっとおどろきの発見があるよ。



■ 開催日時 2019年6月23日(日) 10:00~13:00 小雨決行・雨天中止

■ 集合場所 二子玉川ライズ めだかの池  
(二子玉川ライズ ルーフガーデン4階)

■ 会場 二子玉川ライズ、めだかの池、  
国分寺崖線の森の中の公園、かわべ農園

■ 参加費 無料

■ 注意書き

- 対象者: 1年生以上の小学生30名(親子30組)
- 持ち物: 帽子・水筒・タオル(汗ふき・日よけ用)
- 服装: 野外遊びの服装、履き慣れた運動靴  
※小学生低学年の場合には保護者の方の同伴をお願いします。  
※途中で雨に備えて折りたたみ傘、カッパなどのご準備をお願いします。  
※生きものを捕まえる捕虫網やケースはこちらで準備します。捕獲した生きものは持ち帰れません。

■ お申し込み ● 下記ホームページよりお申し込みください。

[https://mizubedesign.org/tamagawa\\_ikimono\\_20190623.html](https://mizubedesign.org/tamagawa_ikimono_20190623.html)

※お申し込みの受付は、6月12日(水)午前10時からとさせていただきます。  
※定員になり次第、締め切りとさせていただきます。



■ お問い合わせ NPO法人せたがや水辺デザインネットワーク(担当:中西・村上)  
TEL: 080-3007-5413(村上) E-mail: info@mizubedesign.org

